

A Saint Etienne le Laus, le 21 mars 2022,

Objet : Sécurisation arrêt de bus.

Lieu : Route départementale D 942
Saint Etienne le Laus.

A l'attention de Monsieur CANNAT,
Vice-Président en charge des routes,
Conseiller départemental de Guillestre.

Monsieur le Vice Président,

Vos équipes et vous veillez continuellement à l'amélioration de la voirie et de la sureté sur nos territoires. C'est la raison pour laquelle nous vous adressons ce courrier afin que vous preniez connaissance d'un problème d'aménagement au niveau du carrefour des départementales 942, 242 et 42, situé en bas du village de Saint Etienne le Laus.

En effet des enfants, mais également des familles, sont amenés à traverser quotidiennement cet axe pour prendre le bus, rejoindre leurs domiciles ou même effectuer des promenades aux alentours.

Nous constatons au quotidien la dangerosité de cet endroit :

1. Pas de passage piéton, de signalisation ;
2. Pas assez d'éclairage public ;
3. ¼ d'heure d'attente, voire plus, en période de forte circulation, pour traverser.

Nous mettons en avant que depuis quelques années la population dans ce village ne cesse de croître et donc l'affluence de piétons également.

Notre requête est la suivante :

**SECURISER CE POINT NOIR SUR CET AXE
AFIN D'EVITER D'EVENTUELS ACCIDENTS.**

Nous vous remercions par avance du temps que vous aurez pris pour lire notre requête, ainsi que pour votre implication afin de répondre à notre demande.

Dans l'attente d'une réponse de votre part, je vous prie de bien vouloir agréer, Monsieur le Vice-Président, l'expression de nos sincères salutations.

Bien cordialement,

Les habitants de Saint Etienne le Laus.

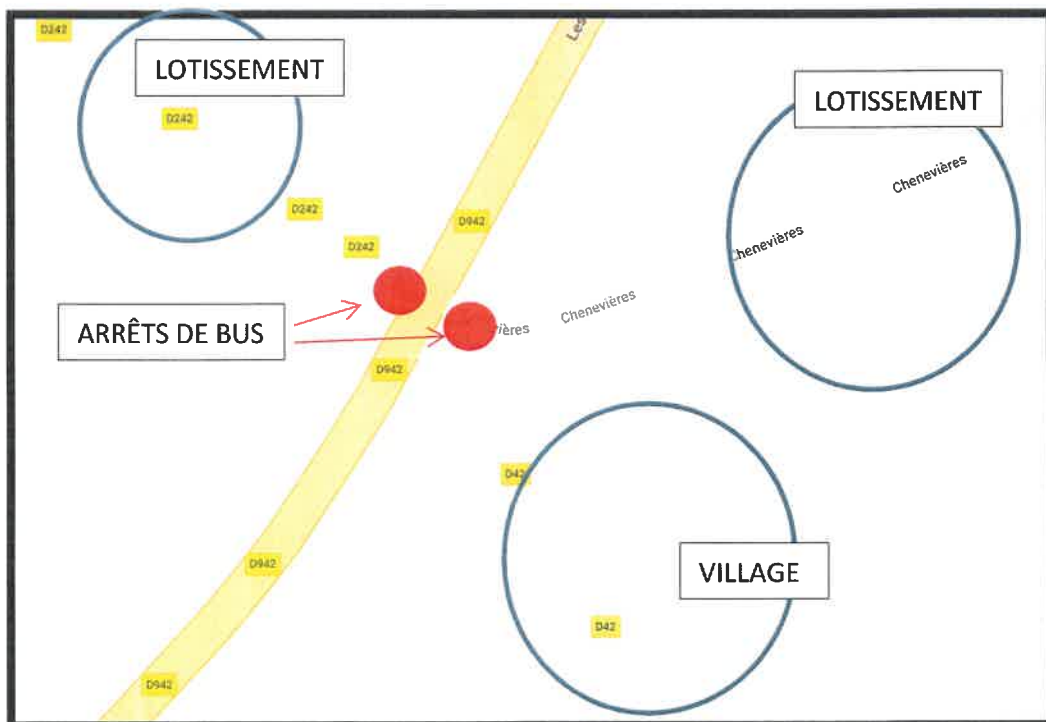
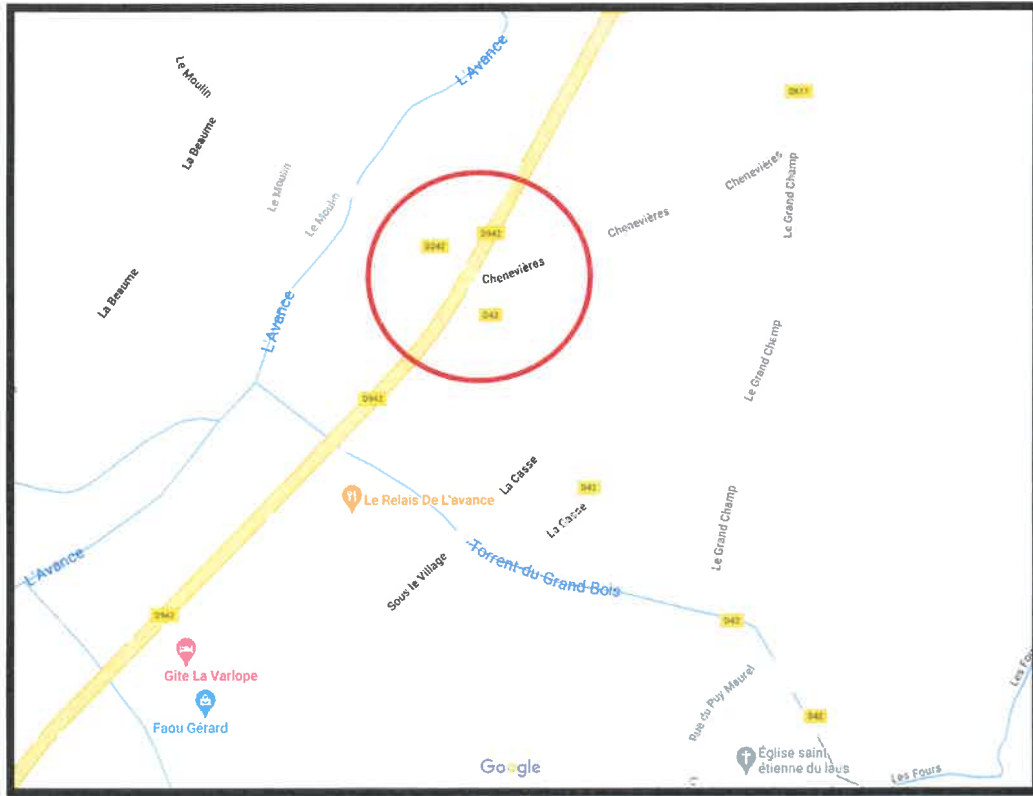
PJ 1 : Photographies. PJ 2 : Signatures des habitants de Saint Etienne Le Laus.

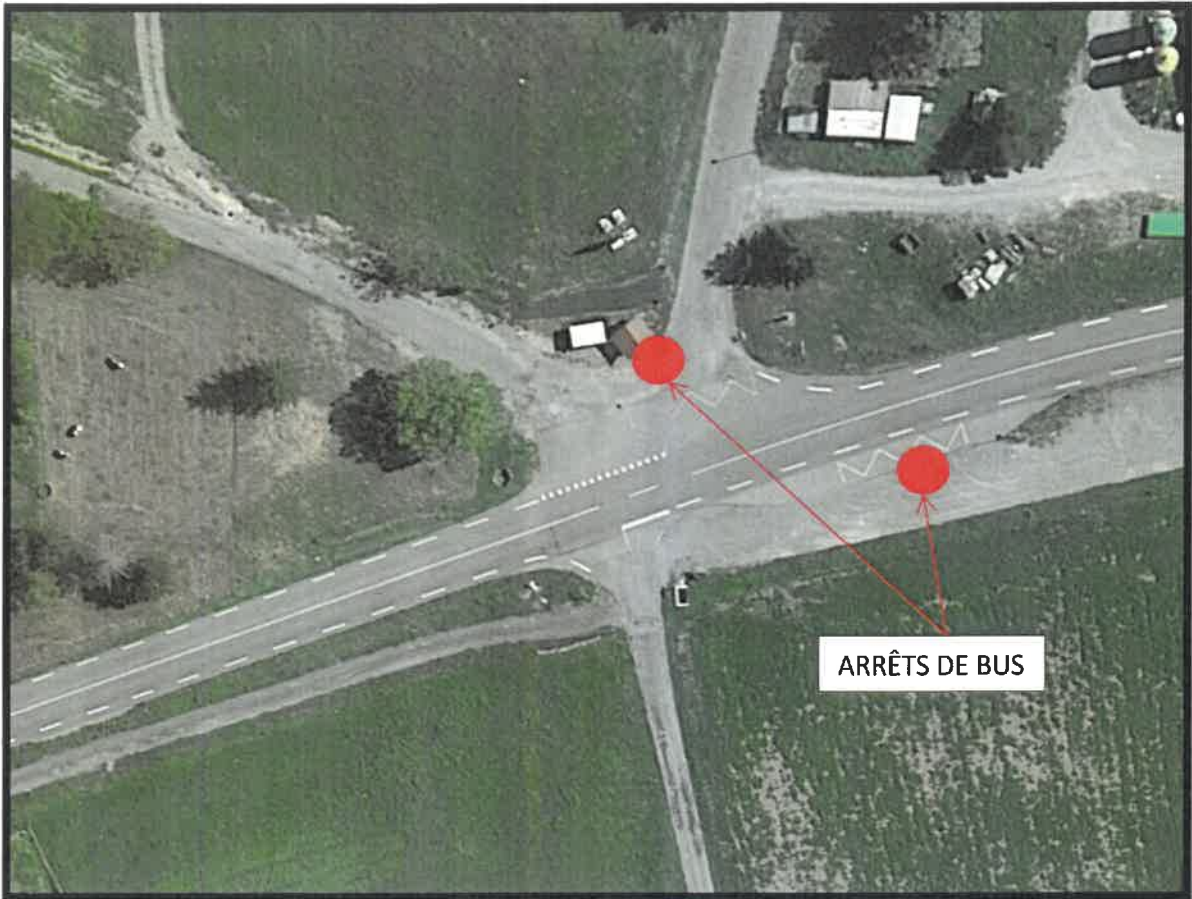
Copies pour information : Mr le Président du Conseil Départemental, Mr le Président de la Région PACA, Mr le Maire de Saint Etienne le Laus.

Objet : Sécurisation arrêt de bus.

Lieu : Route départementale D 942 - Saint Etienne le Laus.

ANNEXE 1 : Descriptif et photographies





Source : Google



